



KONICA MINOLTA

The essentials of imaging



# **bizhub PRO C6501**

Der leistungsstarke Allrounder für Farbe

**Produktionssystem** bizhub PRO C6501



# Einstieg in den farbigen Produktionsdruck

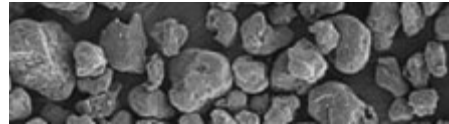
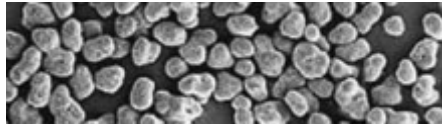
Farbe ist das A und O für die Kreativität der Profis in Werbeagenturen und im grafischen Gewerbe. Ebenso unverzichtbar sind eine hervorragende Ausgabequalität, z. B. für Proofs, eine hohe Produktionsgeschwindigkeit – und die Wirtschaftlichkeit! Konica Minolta vereint diese wesentlichen Aspekte im neuen Farbproduktionssystem bizhub PRO C6501.

- Mit 65 Bögen/Minute Produktionsgeschwindigkeit in Farbe und Schwarzweiß stellt der bizhub PRO C6501 eine bedeutsame Neuentwicklung im Bereich der Vollfarbproduktionssysteme dar. Dank Konica Minoltas innovativer Hochleistungstechnologie für Farbverarbeitung gewährleistet er ein Höchstmaß an Qualität, Zuverlässigkeit, Bedienbarkeit und Wirtschaftlichkeit – und erfüllt damit alle wesentlichen Ansprüche der Profis.
- Der bizhub PRO C6501 vereint großzügige Medienflexibilität mit variablen Endverarbeitungsmöglichkeiten und erleichtert so die kreative Gestaltung vielfältiger Drucksachen. Absolut zuverlässig dank seiner robusten Bauweise sorgt sein kompaktes Design gleichzeitig für eine problemlose Integration selbst dort, wo nur wenig Platz zur Verfügung steht. Einfaches Handling und komfortable Bedienung waren weitere wichtige Kriterien bei der Entwicklung

dieses Systems. Außerdem überzeugt der bizhub PRO C6501 mit einer erstaunlichen Standgenauigkeit, die automatisch kleinste Abweichungen registriert und korrigiert – für perfekte Ergebnisse im Schön- und Widerdruck, z. B. bei Broschüren.

- Dank Konica Minoltas Ferndiagnosesystem bizhub SystemCARE ist eine hohe Systemverfügbarkeit für den bizhub PRO C6501 garantiert – ungeplante Produktionsstopps sind Geschichte! Und mit seinen günstigen Betriebskosten ist der bizhub PRO C6501 selbst dort willkommen, wo im Rahmen engster Budgets produziert werden muss.

Der bizhub PRO C6501 steht für brillante Farben und leistungsstarke Produktion. Mit der Kombination von Geschwindigkeit, Qualität und absoluter Zuverlässigkeit garantiert er ein Höchstmaß an Flexibilität und ist die perfekte Antwort auf die professionellen Anforderungen im grafischen Gewerbe.



# Grenzenlose Farbqualität

Im grafischen Bereich liegt das Hauptaugenmerk auf der Farbqualität und der Produktionsgeschwindigkeit – unabhängig davon, ob Agenturen oder grafische Betriebe ein Ausgabesystem für die kreative Gestaltung und das Proofing suchen oder den Kunden Kleinstauflagen und Mustermengen von Entwürfen zur Verfügung gestellt werden sollen. Der bizhub PRO C6501 erfüllt alle diese Aufgaben mit Perfektion. Dank innovativer und zukunftsfähiger Konica Minolta Technologien überzeugt er nicht nur mit herausragender Bildqualität, sondern glänzt auch mit Zuverlässigkeit und eindrucksvoller Produktivität.



## Kompakte Kompetenz und höchste Zuverlässigkeit

Der bizhub PRO C6501 überzeugt bereits mit seinem Design und ist für ein System in seiner Geschwindigkeitsklasse erstaunlich kompakt. Vielerorts bringen seine geringen Abmessungen echte Vorteile und sorgen für die problemlose Integration auch dort, wo der Platz begrenzt ist, z. B. in einer kleinen Werbeagentur oder einer überfüllten Hausdruckerei. Trotzdem arbeitet der bizhub PRO C6501 dank seiner robusten Bauweise auch im Dauerbetrieb absolut zuverlässig.



## Simitri™ HD Polymerisationstoner

Der extrafeine Polymerisationstoner Simitri™ HD (High Definition) steht für Farbbrillanz sowie optimale Schwarzweißdichte und hat damit einen wesentlichen Anteil an der einzigartigen Wiedergabequalität des bizhub PRO C6501. Seine winzigen, aber gleichmäßig geformten Partikel ermöglichen die präzise Wiedergabe selbst feinsten Linien, ohne an einer satten Schwarzdeckung zu sparen. Ebenso gewährleistet Simitri™ HD eine unvergleichliche Farbqualität und ermöglicht mit seiner reduzierten Fixiertemperatur eine eindrucksvolle Medienbandbreite.

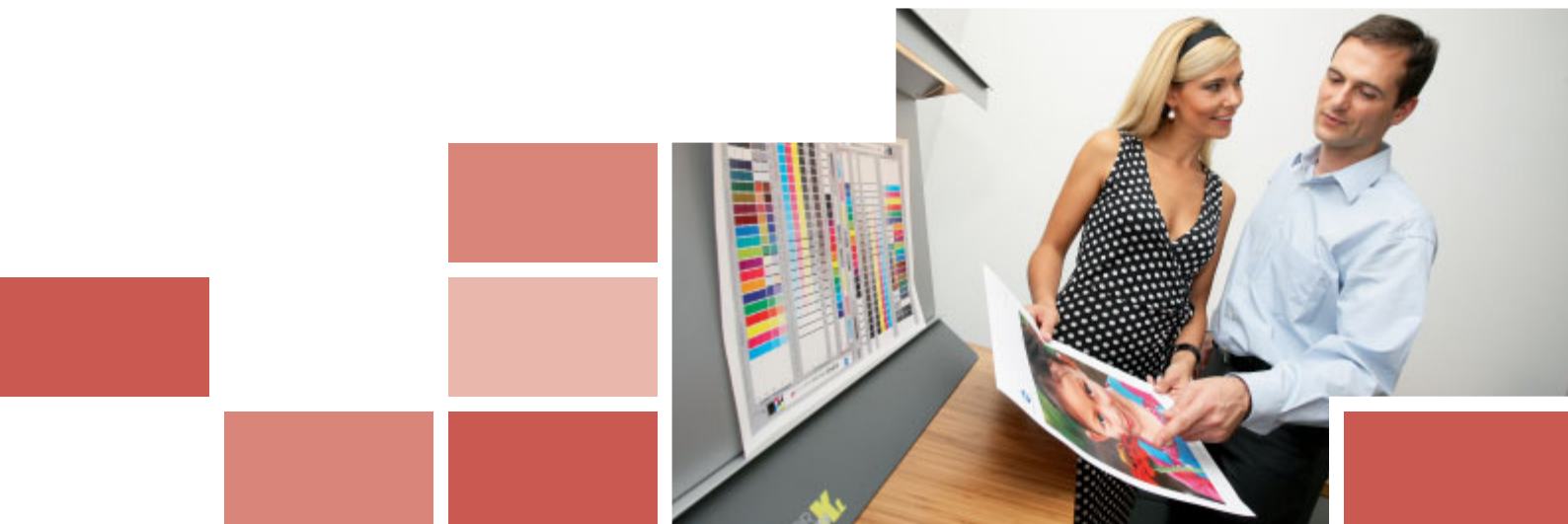


## Leistungsstarke Controller für jede Anforderung

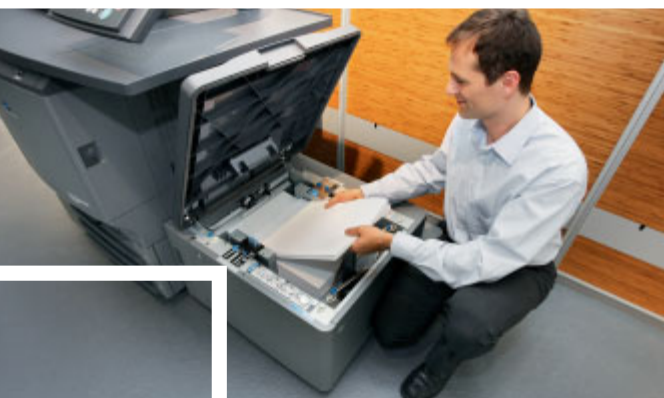
Der integrierte EFI Controller (IC-408) bietet Geschwindigkeit und Effizienz für die Bearbeitung professioneller Druckjobs. Er zeichnet sich durch EFIs leistungsstarke Farbmanagement-Software aus und unterstützt Anwender mit einer großen Auswahl an Standardwerkzeugen für die unterschiedlichsten Anforderungen.

Für anspruchsvolle Produktionsumgebungen stehen zwei externe Controller zur Verfügung. Mit neuester Fiery-Technologie bildet der externe EFI Controller (IC-305) eine komfortable Bedienerchnittstelle zwischen Anwender und Drucker und macht die umfangreiche Funktionalität des bizhub PRO C6501 noch besser und schneller nutzbar.

Mit dem ebenfalls externen Creo Controller (IC-304 Plus) wird der bizhub PRO C6501 zur kompletten Workflow-Lösung für das grafische Gewerbe und die professionelle Produktionsumgebung – die perfekte Wahl für alle, die höchste Produktivität und umfangreiche Möglichkeiten personalisierten Drucks benötigen.



# Technologie von morgen



Im bizhub PRO C6501 kombiniert Konica Minolta eine hohe Produktionsgeschwindigkeit, beeindruckende Medienflexibilität und eine herausragende Farbqualität mit Langlebigkeit und Zuverlässigkeit. Gleichzeitig gewährleisten günstige Betriebskosten die Wettbewerbsfähigkeit und machen den bizhub PRO C6501 zu einer wirtschaftlichen Drucklösung für Unternehmen, die im Rahmen enger Budgets professionelle, qualitativ hochwertige Druckprodukte erstellen wollen.



## Einzigartige Farbverarbeitungstechnologie

Im bizhub PRO C6501 stellt Konica Minoltas S.E.A.D.-Hochleistungstechnologie für exzellente Bildbearbeitung („Screen-Enhancing Active Digital Process“) eine Reihe technischer Innovationen zur Verfügung, die die Kombination aus außergewöhnlicher Farbwiedergabe und hoher Geschwindigkeit erst ermöglichen.

- Ein spezielles Linien- und Punkt-Screening (Raster) sorgt für optimale Qualität und produziert deutlich weichere Verläufe und Hintergründe. Ebenfalls neu ist Konica Minoltas einzigartige TagBit-Technologie für differenzierteren Druck von Halbtönen und verbesserte Textqualität, insbesondere bei Konturen, inverser Schrift und sehr kleiner Schriftgröße.
- Die Dual-Beam-Lasereinheit im bizhub PRO C6501 gewährleistet höchste Präzision und optimierte Produktivität. Darüber hinaus ist das System mit drei HI-PER ASICs ausgestattet (eine Konica Minolta exklusive ASIC-Struktur garantiert eine schnelle und vollständige Kontrolle der Bildverarbeitung). So klein sie auch sind, diese wichtigen Chips beinhalten alle für die hohe Systemleistung unerlässlichen Konica Minolta Technologien.



## Eindrucksvolle Medienflexibilität

Die Medienverarbeitung im bizhub PRO C6501 ist schnell und nahezu störungsfrei. Grund dafür ist die luftunterstützte Bogenzufuhr, dank derer auch eine beeindruckende Vielfalt an Medien und Grammaturen verarbeitet werden kann. Dazu gehören 300-g/m<sup>2</sup>-Karton ebenso wie beschichtete Medien für digitalen Offsetdruck.

Mit einer Papierkapazität von bis zu 4.250 Bögen ist der bizhub PRO C6501 bestens gerüstet für die Produktion großer Auflagen und den ununterbrochenen Betrieb. Spezialfunktionen wie Mixplex und Mixmedia gewährleisten professionelle Druckergebnisse auch bei komplexen Aufträgen mit verschiedenen Medien oder Formaten. Wo erforderlich, kann das Großraummagazin mit einem optionalen Heizelement ausgestattet werden, um geladene Medien vor der Verwendung zu trocknen und die Bogenzufuhr dadurch noch zuverlässiger zu machen.



# Professionelle Produktivität

**Mit seiner großzügigen Ausstattung garantiert der bizhub PRO C6501 höchste Leistung und Produktivität für Kleinauflagen ebenso wie im Dauerbetrieb. Mit beeindruckender Funktionalität und einer Vielfalt an Spezialfunktionen bietet er ein Höchstmaß an Bedienkomfort und erleichtert die schnelle Bearbeitung aller Druckjobs:**

- Mit dem bizhub PRO C6501 wird die Produktion kleiner Auflagen schnell und die Einhaltung enger Termine umso einfacher! Dank der hohen Geschwindigkeit von 65 Bögen/Minute in Farbe und Schwarzweiß sowie der praktischen Möglichkeit, Papier und Toner während des laufenden Betriebs nachzufüllen, eignet sich der bizhub PRO C6501 optimal für den Produktionsbetrieb und bewältigt problemlos ein monatliches Volumen von 75.000 Bögen und mehr.
- Sein Bedienkomfort ist nur eines der vielen Highlights des bizhub PRO C6501. Eine einfache und unkomplizierte Handhabung sowie die intuitive Bedienbarkeit waren wichtige Kriterien bei der Entwicklung dieses Konica Minolta Farbproduktionsystems. Ein großes, klar strukturiertes Farbdisplay macht Bedienung und Job-Programmierung eindeutig und logisch und bietet schnellen Zugriff auf alle Funktionen.



- Eine Voraussetzung für professionelle Druckergebnisse ist absolute Präzision. Der bizhub PRO C6501 überzeugt mit einer hohen Standgenauigkeit, die automatisch kleinste Abweichungen registriert und bis auf max. 1 mm Toleranz korrigiert. Damit glänzt der bizhub PRO C6501 speziell bei der Produktion von akkurat positionierten Broschüren – eignet sich aber natürlich ebenso gut für jeden anderen komplexen Druckauftrag.
- Verlässlichkeit hat höchste Priorität für professionelle Anwender – dank Konica Minoltas sprichwörtlicher Zuverlässigkeit lässt der bizhub PRO C6501 niemanden im Stich! Nach der Installation erhöht das Fern Diagnosesystem bizhub SystemCARE die Systemverfügbarkeit mit proaktivem und höchst flexiblem Servicesupport. Die Leistung aller angeschlossenen Systeme wird mit bizhub SystemCARE kontinuierlich analysiert und alle relevanten Servicedaten werden vollautomatisch an das Konica Minolta Servicezentrum übermittelt. So garantiert bizhub SystemCARE einen hohen störungsfreien Betrieb, minimiert ungeplante Unterbrechungen und maximiert die Verfügbarkeit und Gesamtproduktivität.



# Kreative Endverarbeitung für Profis

**Für den professionellen Eindruck des fertigen Druckprodukts ist die ausgezeichnete Wiedergabequalität ebenso wichtig wie eine qualitativ hochwertige Endverarbeitung. Es versteht sich von selbst, dass der bizhub PRO C6501 auch in dieser Hinsicht höchste Ansprüche erfüllt.**

- Ein Broschürenfinisher ermöglicht die automatische Produktion von Broschüren mit Mittelfalz und Sattelheftung. Broschüren können bis zu 20 Bögen stark sein, woraus sich ein Umfang von max. 80 Seiten ergibt.
- Sowohl der Broschürenfinisher als auch der alternativ lieferbare Heftfinisher bieten die Heftung von bis zu 50 Bögen an verschiedenen Positionen.
- Mittels der Briefwickelfalzfunktion werden jeweils bis zu 3 Bögen automatisch zweifach gefalzt – ideal z. B. für die schnelle Online-Produktion kleiner Mailings.

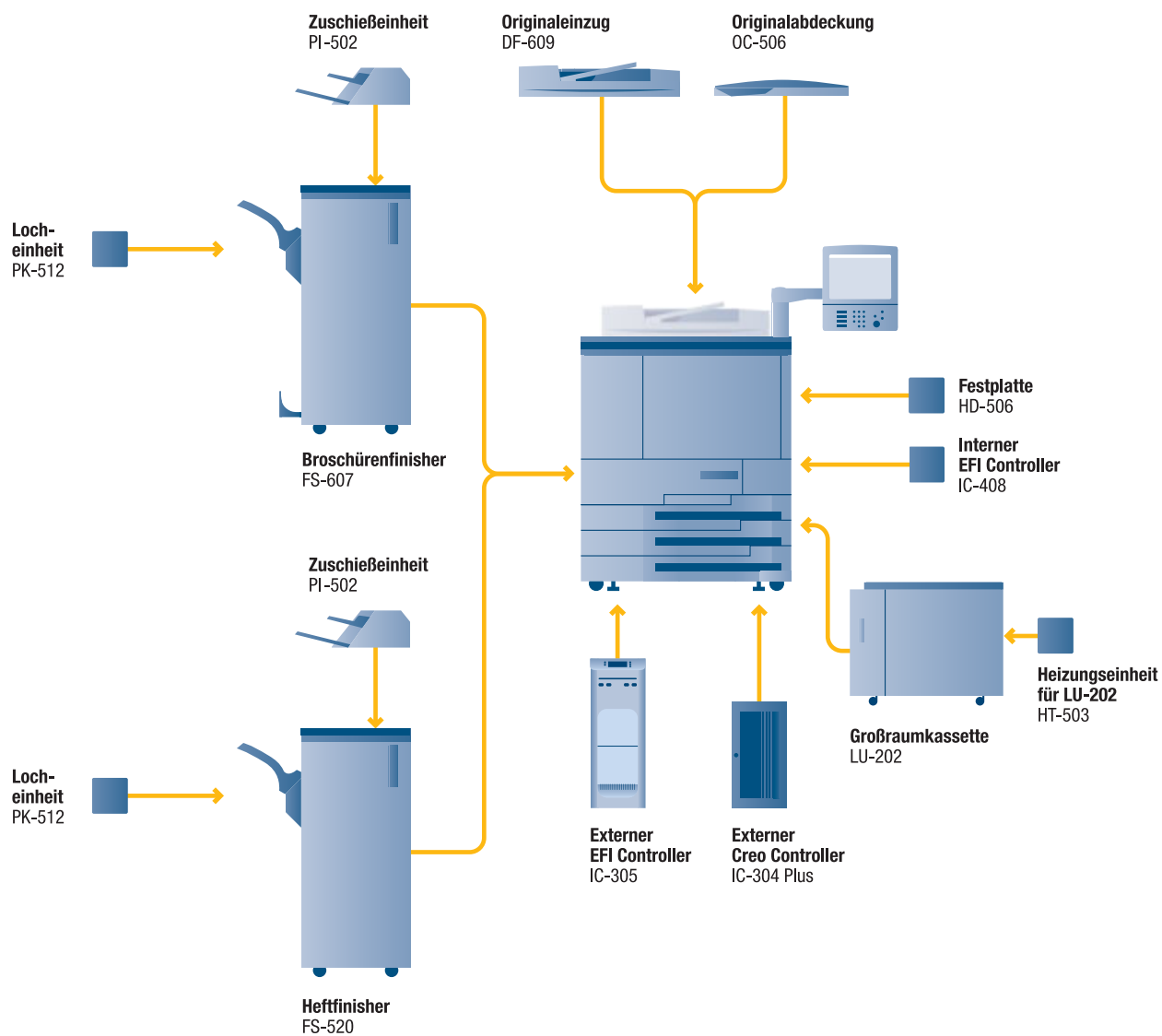
- Der Broschüren- und der Heftfinisher können beide mit einer optionalen Lochereinheit für die Zweifach- oder Vierfach-Lochung erweitert werden.

- Die Zuschießereinheit ermöglicht die Zufuhr bereits gedruckter Deckblätter oder Einbände in die laufende Produktion eines Dokuments. Als attraktive Erweiterung der Endverarbeitungsoptionen kann die Zuschießereinheit an beide Finisher angeschlossen werden.

Mit diesen vielfältigen Möglichkeiten professioneller Endverarbeitung ist der bizhub PRO C6501 prädestiniert für die Produktion der unterschiedlichsten Drucksachen, ob Broschüren, Handbücher, Berichte, Mailings oder andere Materialien.



# Das Zubehör auf einen Blick





KONICA MINOLTA

**Simitri HD**  
High Definition Polymerised Toner



## Technische Spezifikationen bizhub PRO C6501

### Systemdaten

<b>Druck- und Kopierverfahren</b>	elektrofotografisches Lasersystem
<b>Tonersystem</b>	Simitri™ HD Polymerisationstoner
<b>Druck- und Kopiergeschwindigkeit A4</b>	bis zu 65 Bögen/Min. in Farbe und S/W max. 3.563 Bögen/Std.
<b>Druck- und Kopiergeschwindigkeit A3</b>	bis zu 36 Bögen/Min. in Farbe und S/W max. 1.900 Bögen/Std.
<b>Erste Kopie</b>	nach ca. 5,0 Sekunden (DIN A4) S/W nach ca. 6,5 Sekunden (DIN A4) Farbe
<b>Aufwärmzeit</b>	weniger als 420 Sekunden
<b>Speicher</b>	Standard 1,0 GB
<b>Festplatte</b>	4 x 40 GB*
<b>Schnittstellen</b>	10/100/1000BaseTX Ethernet
<b>Netzwerkprotokolle</b>	TCP/IP, AppleTalk, NDS, Static IP, Auto IP, DHCP, SNMP, Port 9100, IPP
<b>Leistungsaufnahme</b>	max. 3.400 W
<b>Abmessungen (B x T x H)</b>	786 x 992 x 1.056 mm
<b>Gewicht</b>	ca. 360 kg (Basissystem)

### Drucken

<b>Controllertyp*</b>	Creo IC-304 Plus (Extern), EFI IC-305 mit Fiery System 9 (Extern), EFI IC-408 (Intern)
<b>Druckauflösung</b>	max. 600 x 1.800 dpi (Kantenglättungsverfahren)
<b>Druckbereich</b>	min. 100 x 148 mm max. 318 x 480 mm
<b>Seitenbeschreibungssprachen IC-305</b>	PostScript Level 1, 2, 3, PDF 1.4, 1.5, 1.6, 1.7, PDFX, EPS, TIFF, TIFF/IT, JPEG, PPML Fiery FreeForm/Fiery FreeForm 2.1, Creo VPS
<b>Seitenbeschreibungssprachen IC-304 Plus</b>	PostScript 3, Natives PDF, EPS, TIFF, TIFF/IT, JPEG, CT/LW, Creo VPS, PPML
<b>Seitenbeschreibungssprachen IC-408</b>	PostScript Level 1, 2, 3, TIFFv6, PDF 1.4, 1.5, 1.6, 1.7, PDF/X, EPS, TIFF, TIFF/IT, JPEG, PCL 6/PCL 5, PPML 2.1, Creo VPS, Freeform v1 & v2.1
<b>Betriebssysteme</b>	Windows 98SE/ME/NT4.0 (Server)/2000 (Server)/XP (64 Bit)/2003 Server/Vista/Macintosh 10.2 oder höher

### Kopieren

<b>Kopierauflösung</b>	max. 600 x 600 dpi
<b>Graustufen</b>	bis zu 256 Halbtöne
<b>Mehrfachkopie</b>	1–9.999 Kopien, Unterbrechungsfunktion
<b>Originalformate</b>	DIN A5–DIN A3
<b>Zoom</b>	25–400 % in 0,1 %-Schritten

### Scannen

<b>Scangeschwindigkeit</b>	bis zu 39 Originale A4/Min. in Farbe und S/W
<b>Scanauflösung</b>	max. 600 x 600 dpi
<b>Scanfunktionen</b>	Scan-to-E-Mail, Scan-to-FTP, Scan-to-HDD
<b>Dateiformate</b>	TIFF, PDF

### Medienverarbeitung

<b>Automatischer Originaleinzug</b>	bis zu 100 Originale, DIN A5–DIN A3
<b>Papierformate</b>	DIN A6–DIN A3+ (max. 330 x 487 mm)
<b>Grammaturen</b>	64–256 g/m² aus allen Magazinen bis 300 g/m² aus Stapelblatzzufuhr und Großraumpapiermagazin, LU-202
<b>Papierkapazität</b>	Standard: 1.750 Bögen, inkl. Großraumpapiermagazin LU-202 max. 4.250 Bögen

<b>Papierausgabekapazität</b>	Broschürenfinisher FS-607: max. 2.500 Bögen Heftfinisher FS-520: max. 3.000 Bögen Ausgabefach OT-502: max. 150 Bögen
<b>Duplex</b>	DIN A5–DIN A3+ (330 x 487 mm), 64–256 g/m²

### Endverarbeitung\*

<b>Broschürenfinisher FS-607</b>	Papierformat: min. 128 x 139 mm, max. 314 x 458 mm Falzarten: Broschüren bis zu 20 Bögen, Mittelfalz, Brieffalz, Papiergewicht: 60–105 g/m² Heften: Eck- und 2-fach-Heftung Papiergewicht: 60–105 g/m² Papierformat: DIN A3–DIN A5
<b>Heftfinisher FS-520</b>	Papierformat: min. 128 x 139 mm, max. 314 x 458 mm Heften: Eck- und 2-fach-Heftung (max. 50 Bögen) Papiergewicht: 60–209 g/m² Papierformat: DIN A3–DIN A5
<b>Zuschneßeinheit PI-502</b>	2 Fächer je 200 Bögen Papiergewicht: 50–200 g/m² Oberes Fach: DIN A5–DIN A4 min. 182 x 139 mm, max. 216 x 297 mm Unteres Fach: DIN A5–DIN A3 min. 182 x 139 mm, max. 314 x 458 mm
<b>Locheinheit PK-512</b>	2 Löcher: DIN A5–DIN A3 4 Löcher: DIN A4–DIN A3 Papiergewicht: 60–128 g/m²
<b>Ausgabefach OT-502</b>	Kapazität: 150 Bögen Papierformat: max. 330 x 482 mm

### Sonstiges

<b>Dokumentenserver</b>	Ablegen von Druckjobs und Scans auf dem Druckserv. zum erneuten Aufruf bzw. zur Weiterverarbeitung
<b>Software*</b>	<b>EFI IC-408</b> ■ EFI Secure Erase ■ EFI Hot Folder ■ EFI Auto Trapping ■ EFI Impose (Ausschießprogramm) ■ EFI Color Profiler (inkl. Photospektrometer ES-1000)  <b>EFI IC-305 (mit Fiery System 9)</b> ■ EFI Graphic Arts Package ■ EFI Graphic Arts Package Premium Edition ■ EFI FACP-Dongle ■ EFI FACP-KIT (19-Zoll-TFT, Tastatur, Maus) ■ EFI Compose (Vorschau- und Bearbeitungs-umgebung) ■ EFI Impose (Ausschießprogramm) ■ EFI Color Profiler (inkl. Photospektrometer ES-1000)  <b>Creo IC-304 Plus</b> ■ Profile Wizard Digi (Software zur Erstellung von ICC-Profilen)

\* (mit) Zubehör

Alle Angaben bezüglich der genannten Grammaturen und Papierformate beziehen sich auf von Konica Minolta empfohlene Druckmedien. Alle technischen Daten zur Papierkapazität beziehen sich auf DIN-A4-Papier mit einem Gewicht von 80 g/m². Alle technischen Daten zu den Scan-, Kopier- und Druckgeschwindigkeiten beziehen sich auf DIN-A4-Papier, das quer im Mehrfachseiten- und Simplex-Modus gescannt, kopiert oder gedruckt wurde. Das max. monatliche Ausgabevolumen beschreibt unterjährige Produktionsspitzen. Einige der Produktabbildungen enthalten optionales Zubehör. Konica Minolta übernimmt keine Gewähr für genannte Preise und Spezifikationen. Technische Änderungen vorbehalten. Die Unterstützung sowie Verfügbarkeit der aufgeführten Spezifikationen und Funktionalitäten kann abhängig von Betriebssystemen, Applikationen, Netzwerkprotokollen sowie Netzwerk- und Systemkonfigurationen variieren. Alle anderen Marken- und Produktnamen sind eingetragene Warenzeichen oder Markennamen des jeweiligen Herstellers. Konica Minolta übernimmt bezüglich dieser Produkte keine Haftung oder Garantie.

Ihr Konica Minolta Business Solutions Partner:



**Konica Minolta Business  
Solutions Deutschland GmbH**  
www.konicaminolta.de/business