

# Dokumentenscanner

fi-6130Z / fi-6230Z

workgroup



fi-6230Z







fi-6130Z



- Schnelles Scannen von 40 Seiten pro Min. / 80 Bilder pro Min. in Farbe, Graustufen und Schwarzweiß bei 200 dpi
- Außergewöhnliches Farbscannen von 30 Seiten pro Min. oder 60 Bilder pro Min. bei 300 dpi
- Fortschrittlicher Einzug für höchste Zuverlässigkeit bei der Papierzuführung
- Überragende Papierschutz-Funktion
- Robuster automatischer Dokumenteneinzug (ADF) für bis zu 50 Blatt
- Scannen von geprägten Plastikkarten
- Zentrale Admin-Konsole
- Kofax® VRS® 5.0 Professional und ScandAll PRO V2 im Lieferumfang

shaping tomorrow with you

FUJITSU

<b>fi-6130Z</b>	50 Blatt	50 bis 600 dpi	Simplex 40 S./Min	Duplex 80 B./Min	
					
	50 Blatt	50 bis 600 dpi	Simplex 40 S./Min	Duplex 80 B./Min	<b>fi-6230Z</b>

## Eine bahnbrechende Entwicklung im Markt für professionelle Dokumentenscanner am Arbeitsplatz

Mit ihren innovativen Funktionen bieten Fujitsus Scanner fi-6130Z und fi-6230Z ein außergewöhnlich gutes Preis-Leistungsverhältnis und kompakte Abmessungen, was in Platz- und Budgeteinsparungen resultiert. Sie vereinen die Leistungsfähigkeit und Bildqualität der Fujitsu fi-Serie mit dem bequemen Zugriff auf persönliche Anwendungswerkzeuge und Routinen der weltbekannten ScanSnap-Serie.

Die Modelle fi-6130Z und fi-6230Z sind die ersten ihrer Art, die für geschäftlich genutzte Workgroup-Scanner zusätzlich einen persönlichen Produktivitätsmodus anbieten. Mitarbeiter, die vorwiegend mit informations- und wissensbasierten Tätigkeiten betraut sind, können dadurch optimal in ihren Arbeitsabläufen unterstützt werden. Diese innovative Funktionalität bietet einen Push-Modus an, mittels welchem Dokumente auf Knopfdruck vom Scanner zum PC gesendet werden können (persönliche Produktivität) oder aber auch Dokumente direkt in Geschäftsprozesse eingeleitet werden können (Scan-to-Process).

### Schnell und kompakt

Mit einer Duplex-Scangeschwindigkeit von bis zu 80 Bildern pro Minute (40 Seiten/Min.) in Farbe, Schwarzweiß und Graustufen (200 dpi) und einer beeindruckenden Scangeschwindigkeit von 60 Bildern pro Minute (30 Seiten/Min.) bei 300 dpi gehören Fujitsus fi-6130Z und fi-6230Z Scanner zu den schnellsten und kompaktesten in ihrer Klasse.

Die Modelle fi-6130Z und fi-6230Z werden entsprechend höchsten Qualitätsstandards gefertigt, was sich auch an ihrem äußerst robusten und kompakten Design zeigt. Der fi-6130Z hat eine Stellfläche von nur 160 x 300 mm (T x B); das Modell fi-6230Z misst 560 x 300 mm (T x B), d.h. selbst bei äußerst beengten Verhältnissen finden diese Geräte problemlos und unauffällig Platz.

Die ADF-Kapazität beträgt 50 Blatt und dank der intelligenten Konstruktion des Einzugs können Anwender fortlaufend Stapel gemischten Belegguts unterschiedlichen Gewichts und Formats zuführen, was die effiziente Digitalisierung großer Volumen von Dokumenten innerhalb kürzester Zeit ermöglicht.

Beide Geräte können mit Auflösungen von 50 bis 600 dpi scannen und werden über eine USB 2.0/USB 1.1-Schnittstelle betrieben. Der typische Tagesdurchsatz beträgt 2.000 Dokumente.

### Beeindruckende Papierzuführung

Die Modelle fi-6130Z und fi-6230Z sind nicht nur mit einer der fortschrittlichsten Papierseparationseinheiten ihrer Klasse ausgestattet, sondern verfügen auch über eine mit Rückschlagrollen arbeitende Separationstechnologie, die eine außergewöhnliche Zuführungszuverlässigkeit für eine noch größere Vielfalt an

Dokumentengewichten und -qualitäten bietet. Außerdem sind beide Modelle in der Lage über den ADF bis zu 3 Meter lange Dokumente zu transportieren. Der ADF beider Modelle ist robust genug, um sogar bis zu drei gleichzeitig angelegte geprägte Plastikkarten mit einer Stärke von bis zu 1,4 mm (im Hoch- und Querformat) zu verarbeiten.

Die Separationseinheiten der Scanner fi-6130Z und fi-6230Z nutzen aktive Module anstelle herkömmlicher passiver Separationspads, die sich lediglich auf einen ausreichend hohen Reibungskoeffizienten der Papierblätter im Verhältnis zum Gummi der Separationspads verlassen können, um nachfolgende Dokumente zurückzuhalten. Die einzigartige Papierzuführung mithilfe aktiver Separationseinheiten nutzt einen geraden Papierpfad, der die Belastung auf dem einzelnen Blatt reduziert mit der Folge eines reibungslosen Transports. Dadurch unterscheiden sich beide Modelle nachhaltig von anderen Produkten, die einen U- oder L-förmig verlaufenden Papierpfad haben oder bei denen Blätter im Duplexbetrieb mechanisch gewendet werden. Beide Modelle verfügen über die neuartige Papierschutz-Funktion, welche das Scannen selbst feiner und empfindlicher Papiere ermöglicht.

Die Scanner fi-6130Z und fi-6230Z können über den automatischen Dokumenteneinzug (ADF) eine Vielfalt von Dokumenten und Materialien verarbeiten: Angefangen bei sehr dünnen Dokumenten mit 41 g/m<sup>2</sup> über geprägte Plastikkarten mit einer Stärke von 1,4 mm (drei gleichzeitig) im Hoch- und Querformat bis zu sehr dickem Kartenmaterial (bis zu 210 g/m<sup>2</sup>). Über den ADF können alle Formate von A8 bis A4 und überlange von bis zu 3.048 mm Länge gescannt werden; ein A4-Blatt hat im Vergleich dazu eine Länge von nur 297 mm. Benutzt man das mitgelieferte Trägerblatt können Dokumente bis zur Größe A3 im A4-ADF gescannt werden.

### Fortschrittliche Effizienz durch intelligente Funktionen

Die durch die Mechanismen zur Mehrfacheinzugserkennung bereitgestellte Sicherheit bei der Verarbeitung wird durch die 'Intelligente MultiFeed-Funktion' effektiv gesteigert. Anwender können sich darauf verlassen, dass beabsichtigte Einzüge mehrlagiger Dokumente, die üblicherweise einen Doppeleinzugs-Alarm auslösen würden - beispielsweise Dokumente mit Haftnotizen - manuell oder automatisch freigegeben werden können, während die Mehrfacheinzugserkennung weiterhin aktiviert bleibt. Die vor dem Scanvorgang erforderlichen Vorbereitungen werden dadurch auf ein Minimum reduziert.

### Automatische Farberkennung, Zuschnitt und Schräglagenkorrektur

Der fi-6130Z und fi-6230Z verfügen über wertvolle Automatikfunktionen zur dedizierten Bildverarbeitung von Dokumenten. Infolgedessen erreichen sie durch schnelles Scannen und simultane Hochgeschwindigkeits-Bildverarbeitung dramatische Effizienzsteigerungen bei der Digitalisierung.



# ScandAll PRO



## Im Lieferumfang enthaltene Software

Die Scanner fi-6130Z und fi-6230Z werden zusammen mit der leistungsstarken Stapelverarbeitungs- und PDF-Erstellungssoftware ScandAll PRO V2 geliefert, die eine effiziente Erfassung und Optimierung der Dokumentendaten vor deren Übergabe an produktive ECM Systeme ermöglicht. Dank der professionellen, funktionsmächtigen Scananwendung ScandAll PRO V2 können die Scanner über TWAIN- oder ISIS-Treiber betrieben werden oder eine Kombination aus ISIS- und VRS-Treibern nutzen. Durch die integrierte OCR-Funktionalität ist außerdem das Hinzufügen von durchsuchbaren PDF-Dateien möglich. Selbstverständlich wird auch die Erzeugung von Dateien im PDF/A Format unterstützt.

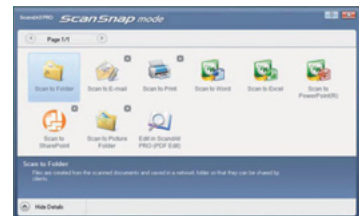
Zusätzlich verfügt ScandAll PRO V2 über Patch-Code und Barcode-Erkennungsmodule zur automatischen Auftragsunterscheidung bei der Stapelverarbeitung. Eine weitere leistungssteigernde Funktion, die im täglichen Einsatz ihren Wert unter Beweis stellen wird, ist die Fähigkeit von ScandAll PRO V2 zur simultanen Erzeugung von mehreren Bilddateien eines einzelnen Papierdokuments, wobei beide Bilddateien über unterschiedliche Eigenschaften verfügen können (wie Auflösung, Farbmodus, Dateiformat, statische Bilddaten, Speicherort oder die eingebetteten durchsuchbaren Textinformationen). ScandAll PRO V2 ist auch als Premium-Upgrade erhältlich, mit 2D Code-Erkennung und erweiterten Indizierungs-Funktionen.

Beide Modelle enthalten eine Volllizenz VRS Professional 5.0, mit der sich erweiterte Bildoptimierungsfunktionen zum Erfassungsprozess hinzufügen lassen. VRS optimiert den Scanvorgang dahingehend, dass beträchtliche Zeiteinsparungen durch Reduzierung von Vorbereitungszeit und manuellen Eingriffen während des Scanprozesses erreicht werden. Die Bildverbesserungsoptionen lassen sich kombinieren, um digitale Dokumentenbilder zu erhalten, die sich durch hohe Bildqualität auszeichnen und wenige oder keine manuellen Eingriffe erfordern. Zu den Optionen zählen: intelligente Inhaltsorientierung, automatische Seitendrehung, automatische Farberkennung, Leerseitenerkennung und -entfernung sowie Hintergrundsättigung - alle diese Funktionen dienen der problemlosen Erfassung und Rationalisierung durch effiziente Automatisierung. Mit Hilfe dieser Software können Mitarbeiter sich nunmehr ganz auf ihre produktiven Aufgaben konzentrieren, unterstützt durch die automatische Informationserfassung von Papierdokumenten auf Knopfdruck. VRS passt die Scannereinstellungen für jedes einzelne Dokument dynamisch an - Ergebnis: Bei jedem Scan so gut wie perfekte Bildqualität.

## Neue ScandAll PRO-Funktionen erweitern Ihre Scanmöglichkeiten

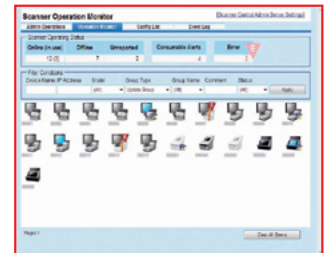
### Scannen auf Knopfdruck dank ScanSnap-Modus

Produkte der ScanSnap-Serie sind dank der Funktion „Scannen auf Knopfdruck“ bei Heimanwendern und in kleineren Büros wegen der einfachen Benutzung ungemein beliebt. Der „ScanSnap-Modus“ ist die neue Softwarefunktion von ScandAll PRO V2; dadurch werden die Scanner fi-6130Z und fi-6230Z ideal für Büroanwendungen, ohne spezifisch angepasste Scannereinstellungen einrichten zu müssen.



### Geringere Gesamtbetriebskosten durch zentralisierte Verwaltungsfunktion

Neu ist auch, dass die Scanner fi-6130Z und fi-6230Z über eine zentralisierte Verwaltungsfunktion verfügen. Diese ermöglicht dem Systemadministrator die Installation, Überwachung und Wartung von mehreren Dokumenten- und Netzwerkscannern von seinem Arbeitsplatz aus.\*



Diese leistungsstarke Funktion ermöglicht die Überwachung des Scanner-Betriebsstatus, das Aufspielen von Updates der Scanner-Treiber und -Software und noch vieles mehr. Dadurch werden Kosten und Arbeitsaufwände, die für die Einrichtung, Wartung und den Betrieb auch einer großen Anzahl von Arbeitsplatz- und Netzwerkscannern im Unternehmen anfallen, drastisch reduziert.

*\*Dieses Produkt wird mit der entsprechenden Software für die Einrichtung des Servers und der Client Konsole geliefert.*

### Unterstützte Betriebssysteme

Die Scanner fi-6130Z und fi-6230Z können unter Windows XP, Windows Server 2003/2008, Windows Vista und Windows 7 betrieben werden.

### Imprinter-Option

Der fi-6130Z kann mit einem optionalen Imprinter (fi-614PR) eingesetzt werden. Dadurch lassen sich Datumsangaben und andere Informationen auf die Rückseite des Originaldokuments drucken, was Anwendern das leichte Auffinden und Abrufen von Dokumenten erlaubt.

# fi-6130Z / fi-6230Z Technische Daten

fi-6230Z



fi-6130Z

Produktname/Modell		fi-6130Z	fi-6230Z
<b>Unterstützte Betriebssysteme</b>		Windows® 8, 7, Vista, Server 2003 / 2008, XP (32 bit / 64 bit)	
<b>Scannertyp</b>		ADF (automatischer Dokumenteneinzug)	ADF (automatischer Dokumenteneinzug) + Flachbett
<b>Scan-Methode</b>		Simplex / Duplex, Farbe / Graustufen / Schwarzweiß	
<b>Bildsensor</b>		Farb-CCD-Sensoren x 2	
<b>Lichtquelle</b>		Weiße Kaltkathodenentladungsröhre x 2	
<b>Dokumentengröße</b>		Max. <sup>1</sup> : A4 (210 x 297 mm), Min. (Hochformat): A8 (52 x 74 mm)	
		210 x 863 mm oder 210 x 3,048 mm	
		Maximum: 216 x 297	
<b>Papiergewicht (keine Begrenzung für Flachbett)</b>		41 bis 209 g/m <sup>2</sup> und ausschließlich 127 bis 209 g/m <sup>2</sup> für A8. ID-Kartentypen (ADF): Hoch- / Querformat, 1,4 mm Stärke oder weniger <sup>3</sup>	
<b>Scangeschwindigkeit* (Werte mit JPEG-Kompression/ A4 Hochformat)</b>		Simplex: 40 Seiten/Min., Duplex: 80 Bilder/Min. (200 dpi), Simplex 30 Seiten/Min., Duplex 60 Bilder/Min. (300 dpi)	
		1,7 Sekunden (200 / 300 dpi)	
<b>ADF-Kapazität<sup>6</sup></b>		50 Blatt (A4: 80 g/m <sup>2</sup> )	
<b>Erwartete Tagesleistung</b>		4.000 Blatt / Tag	
<b>Hintergrundfarben</b>		Weiß oder Schwarz (wählbar)	ADF: Weiß oder Schwarz (wählbar) / Flachbett: Schwarz
<b>Optische Auflösung</b>		600 dpi	
<b>Ausgabeauflösung<sup>7</sup></b>		50 bis 600 dpi (einstellbar in 1 dpi-Schritten), 1200 dpi <sup>8</sup>	
<b>Ausgabeformat</b>		Farbe: 24 bit / 8 bit, Graustufen: 8 bit, Schwarzweiß: 1 bit	
<b>AD-Wandler</b>		1024 Stufen (10 bit)	
<b>Schnittstelle</b>		USB 2.0	
<b>Anschlussstyp</b>		USB: Typ B	
<b>Ausgabemodus (Halbton)</b>		Dithering / Fehlerstreuung	
<b>Bildverarbeitung</b>		Bildverstärkung, Fehlerstreuung, Dithering, vereinfachtes DTC, Entfernung des Moirémusters, Farb-Dropout (R, G, B, keine, spezifiziert)	
		Mehrblidausgabe, Leerseitenüberspringung, erweitertes DTC, sRGB, automatische Farberkennung, automatische Erkennung der Seitengröße, Entfernung von Stanzlöchern, Registerkartenzuschnitt, Bild splitten	
<b>Spannungsbereich</b>		AC 100 bis 240 V, ±10%	
<b>Leistungsaufnahme</b>		Betrieb: 38W, Stromsparmodus <5.36W	
<b>Betriebsumgebung</b>		Temperatur: 5°C bis 35°C, relative Feuchtigkeit: 20 bis 80% (nicht kondensierend)	
<b>Abmessungen (BxTxH Grundeinheit)<sup>9</sup></b>		301 x 160 x 158 mm	
<b>Gewicht</b>		4.2 kg	
<b>Im Paket enthaltene Software / Treiber</b>		TWIN, ISIS <sup>SM</sup> , Kofax <sup>®</sup> VRS Professional, Software Operation Panel, Error Recovery Guide, Bildverarbeitungssoftware Option (Trial), ScandAll PRO V2, ScandAll PRO V2 ScanSnapModus integriert, Scan to Microsoft SharePoint <sup>SM</sup> , ABBYY Fine Reader für ScanSnap <sup>SM</sup> , QuickScan <sup>SM</sup> Pro (Trial), Benutzerhandbuch, Scanner Central Admin, Adobe <sup>®</sup> Reader <sup>®</sup>	
<b>Umweltkonformität</b>		ENERGY STAR <sup>®</sup> und RoHS <sup>10</sup>	
<b>Sonstiges</b>		Ultraschall-Mehrfacheinzugserkennung / Papierlängensensor	

- <sup>1</sup> Dokumente mit Größen zwischen A4 und A3 können (einseitig) mit Hilfe des Trägerblattes gescannt werden.
- <sup>2</sup> Dokumente, die länger als A4 sind können gescannt werden. Jedoch können Dokumente, die länger als 863 mm sind, nur unter Benutzung von TWIN mit 200 dpi oder weniger gescannt werden.
- <sup>3</sup> Unterstützt das fortlaufende Scannen von bis zu drei Karten. (Dies gilt nicht für mehrfach geprägte Plastikkarten).
- <sup>4</sup> Sowohl die Datenübertragung als auch die Softwareverarbeitungszeit beeinflussen die tatsächliche Scangeschwindigkeit.
- <sup>5</sup> Die angegebenen Geschwindigkeiten beziehen sich auf JPEG-Komprimierungen.
- <sup>6</sup> Maximale Kapazitäten variieren in Abhängigkeit des Papiergewichts.
- <sup>7</sup> Die maximale Ausgabeauflösung kann je nach Größe der gescannten Fläche variieren und auch je nachdem ob Simplex oder Duplex beim Scannen benutzt wird.
- <sup>8</sup> Einschränkungen beim Scannen mit einer hohen Auflösung (600 dpi oder höher) können durch die benutzte Scan-Methode, Dokumentengröße und verfügbaren Speicherplatz entstehen.
- <sup>9</sup> Angegebenen Abmessungen ohne ADF und Ablagefächer.
- <sup>10</sup> Gemäß PFU LIMITED, einem Unternehmen von Fujitsu, entspricht dieses Produkt den RoHS-Anforderungen (2002/95/EG).



ENERGY STAR<sup>®</sup> konform



"Adobe", "Acrobat" und das Adobe PDF-Logo sind entweder eingetragene Warenzeichen oder Warenzeichen von Adobe Systems Incorporated in den Vereinigten Staaten und/oder anderen Ländern.

Optionen	Teilenummer	fi-6130Z	fi-6230Z
<b>Post Imprinter</b>	PA03540-D201	Unterstützung des Dokumentenmanagements durch Aufdruck von Zahlen, römischen Buchstaben und Codes auf Originaldokumente nach dem Scannen	-
<b>Schwarzer Hintergrund für Flachbett</b>	PA03540-D801	-	Die Hintergrundfarbe der Flachbettklappe ist schwarz. Der schwarze Hintergrund erleichtert die automatische Schräglagenkorrektur und Seitendrehung.
<b>ScanSnap-Trägerblatt</b>	PA03360-0013	ScanSnap-Trägerblätter im 5er Pack. Jedes Trägerblatt hat eine Lebensdauer von 500 Scans.	
<b>ScandAll PRO V2 Premium Upgrade</b>	PA-43404-A0116	Wählen Sie diese Option, um von ScandAll PRO V2 auf ScandAll PRO V2 Premium aufzurüsten.	

Verbrauchsmaterialien	Teilenummer	fi-6130Z	fi-6230Z
<b>Druckerpatrone</b>	CA00050-0262	Lebensdauer: 4.000.000 Druckzeichen, fi-614PR Druckkopf	-
<b>Reinigungskit</b>	SC-CLE-WGD	72 x mit Reinigungsflüssigkeit F1 imprägnierte Tücher, Anleitung	
<b>Verbrauchsmaterialien-Kit</b>	CON-3540-011A	2 x Pick Roller, 2 x Brake Roller; Gesamtlebensdauer bis zu 400.000 Dokumente oder 1 Jahr.	

Gewährleistung und Service-Pläne	Bemerkungen
<b>Standard</b>	1 Jahr Austauschservice innerhalb von 1 bis 2 Tagen; Hotline und Online-Support; Teile, Arbeitszeit und Versand inbegriffen
<b>Upgrade-Optionen</b>	Verlängerungen von 1-5 Jahren beim Kauf des Scanners oder innerhalb von 30 Tagen nach Kauf des neuen Scanners erhältlich, Gewährleistungserweiterung
<b>Verlängerungsoptionen</b>	Verlängerungen um 1 bis 2 Jahre bei Ablauf der Gewährleistung oder des vorherigen Service-Plans erhältlich
	Besuchen Sie <a href="http://emea.fujitsu.com/assurance">http://emea.fujitsu.com/assurance</a> für weitere Informationen zur Gewährleistung und zu unseren Upgrade-Optionen Bronze, Silber, Gold und Platin.

PFU Imaging Solutions  
Europe Limited  
Hayes Park Central  
Hayes End Road, Hayes  
Middlesex UB4 8FE  
England  
Tel: (+44-(0)20) 8573 4444  
Fax: (+44-(0)20) 8573 2643

PFU Imaging Solutions GmbH  
Frankfurter Ring 211  
80807 München  
Deutschland  
Tel: (+49-(0)89) 32378-0  
Fax: (+49-(0)89) 32378-100

PFU Imaging Solutions S.p.A.  
Via Nazario Sauro, 38  
20099 Sesto San Giovanni (MI)  
Italien  
Tel: (+39) 0226294.1  
Fax: (+39) 0226294.201

<http://emea.fujitsu.com/scanners>